

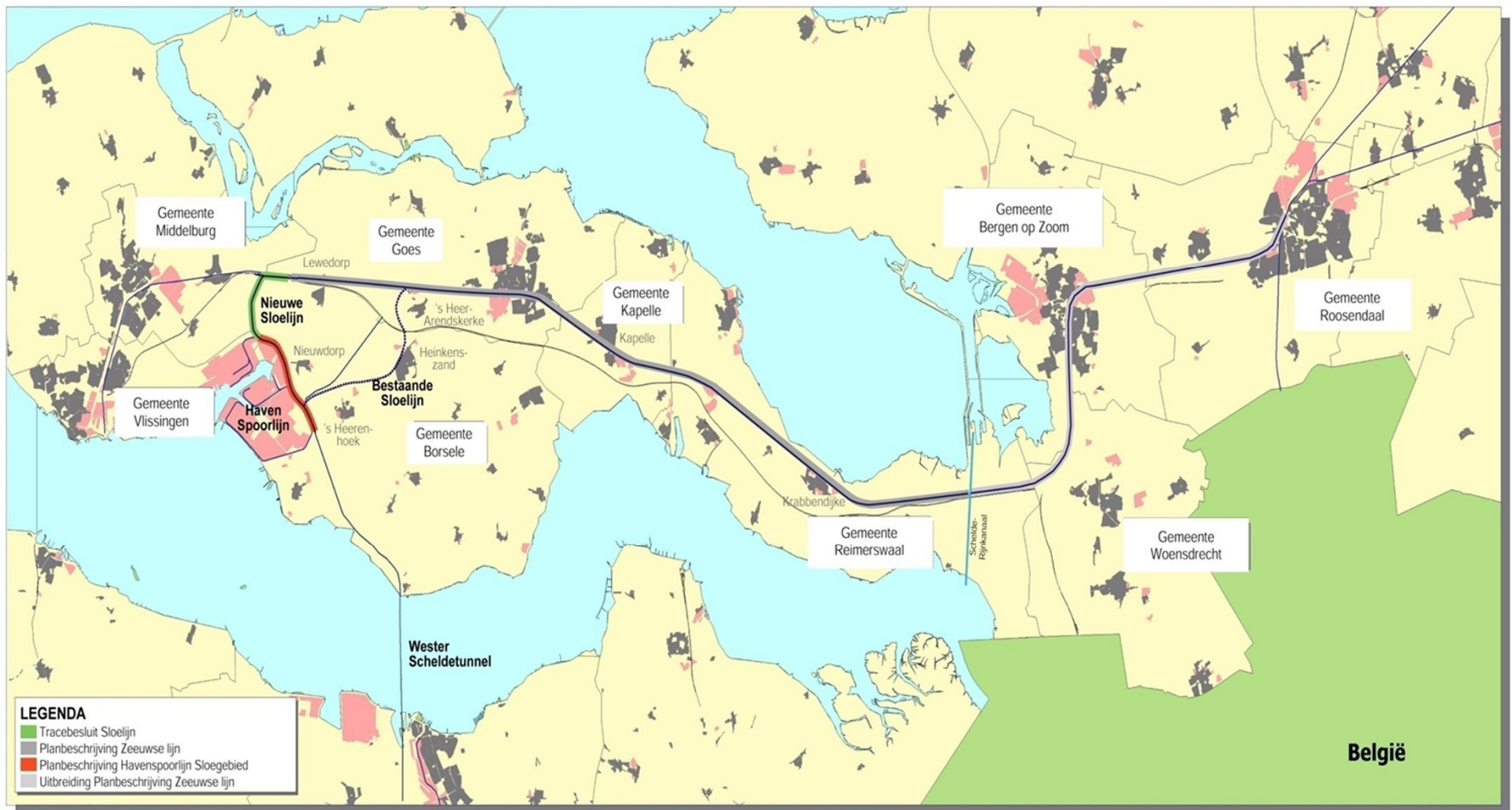
Geluidsmaatregelen Zeeuwse lijn

Jan van den Brink

Inhoud

- Waarom geluidsmaatregelen?
- Voorgeschiedenis
- Saneringsprogramma 2010
- Geluidsmaatregelen gemeente Goes
- Planning
- Geluidproductieplafond

Onderzoeksgebied



Waarom geluidsmaatregelen?

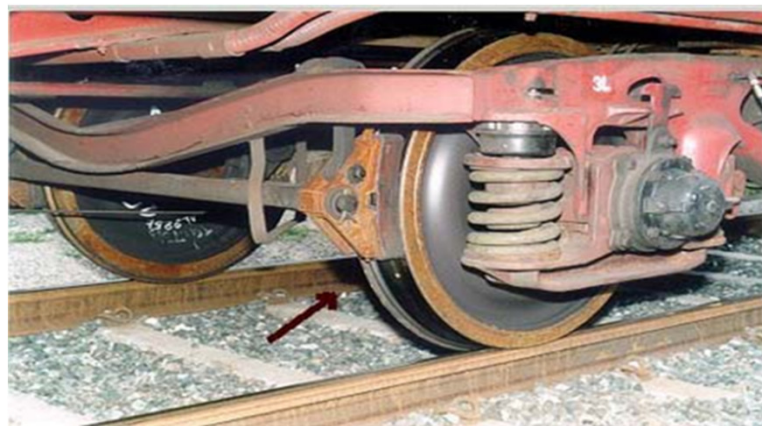
- Oplossen bestaande knelpunten langs de Zeeuwse lijn
- Opvangen wijziging spoorgebruik als gevolg van de aanleg van de nieuwe Sloelijn

Voorgeschiedenis

- 2004: Tracébesluit Sloelijn
- 2006: Maatregelenbesluit Zeeuwse lijn (m.u.v. traject baklocatie)
- 2007/2008: Uitvoering maatregelenbesluit
- 2008: Raad van State vernietigt besluit
- 2010: Inspraak n.a.v. nieuw maatregelenbesluit
- 2011: Vaststelling maatregelenbesluit door I&M

Saneringsprogramma 2010

- Nieuw rekenmodel (2009) m.b.t. stil materieel
- 80% stille goederentreinen in 2020 (beleidspunt I&M)
- Snelheid goederentreinen 80 km/uur
- Nieuwe prognose aantal treinen per week: van 182 in 2015 naar 220 in 2020



Saneringsprogramma 2010

- Hoe bepaal je maatregelen?
- Wat kan de omgeving inbrengen?
- Wat is een hogere waarde?



1. Situatie vóór aanpassing



2. Meer treinen
Extra geluid op woningen





4. Maatregelenbesluit I&M
Vermeldt welke woonlaag in
aanmerking komt voor
gevelisolatieonderzoek

Geluidsmaatregelen gemeente Goes

- In 2007/2008 geplaatste schermen en raildempers blijven staan en worden waar nodig aangevuld
- Aanvulling bestaat uit:
 - 1100m Raildempers
 - 2171m Geluidsschermen (0,5m tot 2m)
 - Gevelisolatie (222 woningen)
 - Betonnen dwarsliggers in woonkernen Goes

Raildempers



Geluidsscherm



Gevelmaatregelen



Planning

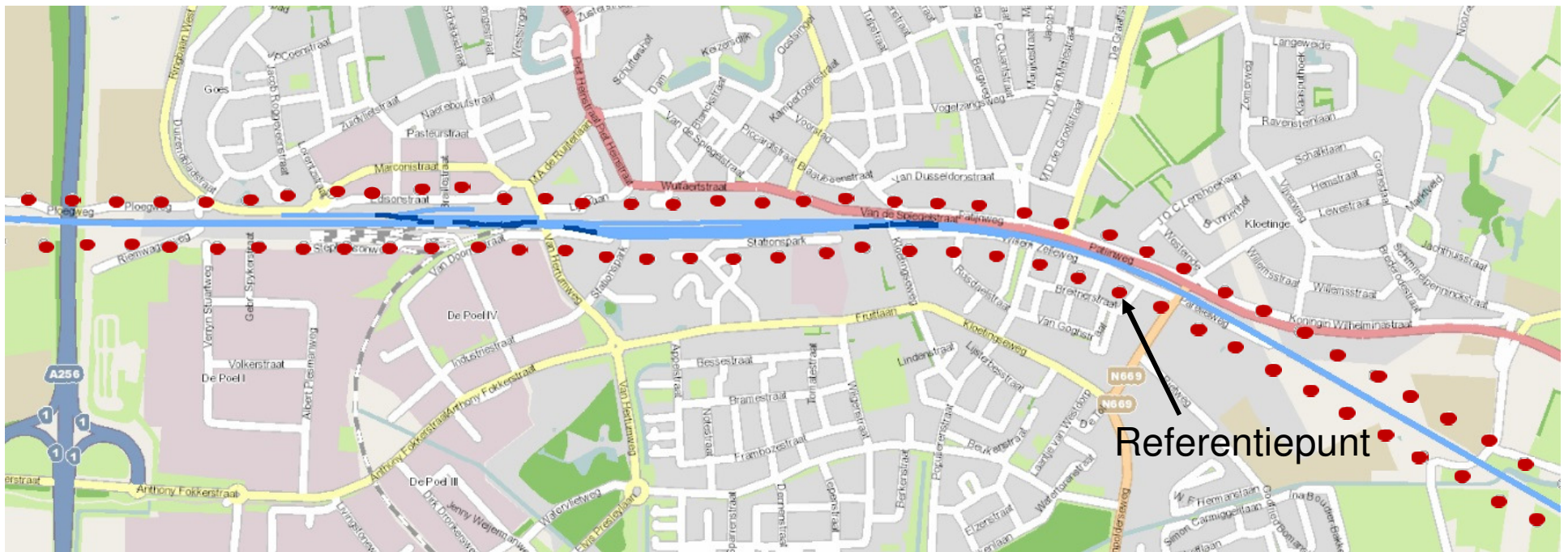
Geluidsschermen

- 2015: omgevingsvergunning aanvragen (oktober)
- 2016: contractering, voorbereiding aannemer
- 2017: start bouw (1e kwartaal)
- 2017: einde bouw (4e kwartaal)

Gevelisolatie

- In presentatie RWS

Geluidproductieplafond - Hoe nu verder?



Informatie geluidregister op www.geluidspoor.nl

ProRail

Vragen?